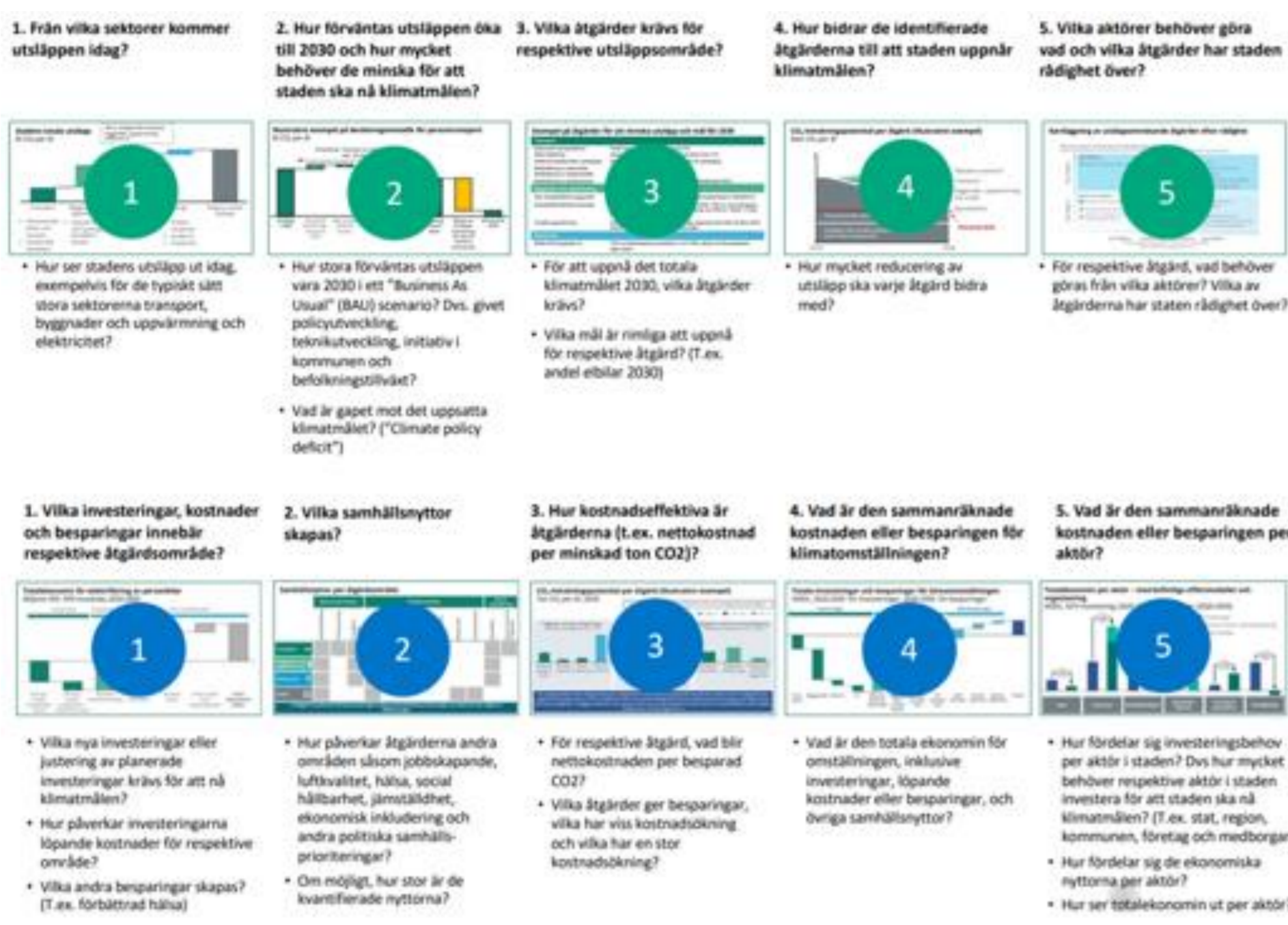


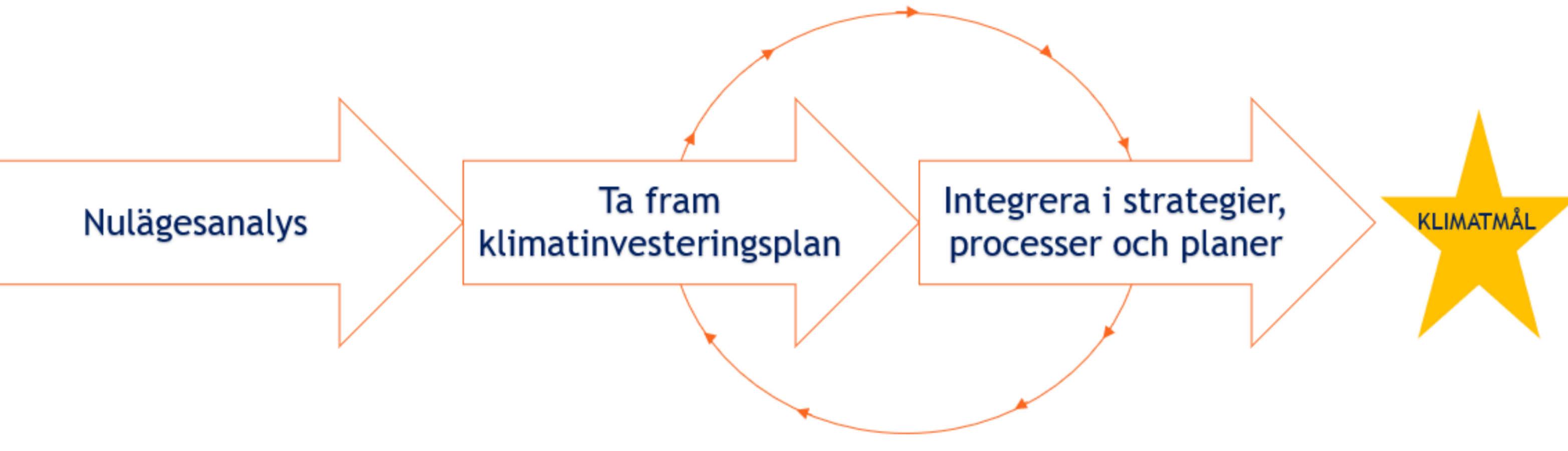
FÄRD- OCH KLIMATINVESTERINGSPLANER

För att påskynda klimatomställningen och nå uppsatta klimatmål

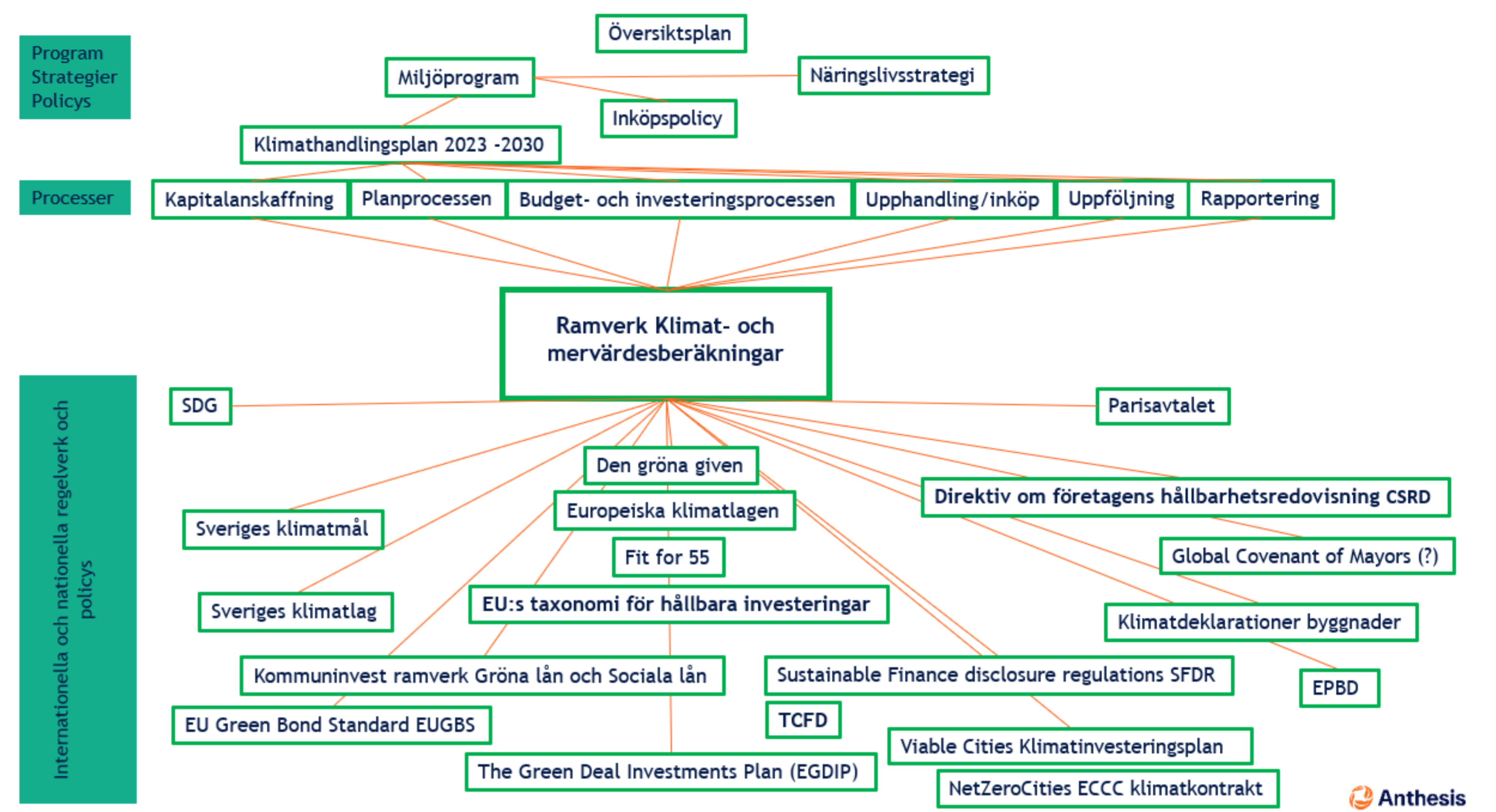
Färd och klimatinvesteringsplaner



Anthesis stödjer ett flertal kommuner i arbetet med att utveckla färd- och klimatinvesteringsplaner. Klimatinvesteringsplan som verktyg har tagits fram av det strategiska innovationsprogrammet Viable Cities och syftar till att: **”ge en samlad bild av de kommunala, regionala, statliga och privata åtgärder och investeringar som kommer att behövas för att nå uppsatta klimatmål och mervärden. Samtidigt ska de visa på hur nya eller växande marknader skapas för företag som kan leverera hållbara byggnader, energisystem, mobilitetslösningar, återvinningssystem och understödande digitala system m.m.”**



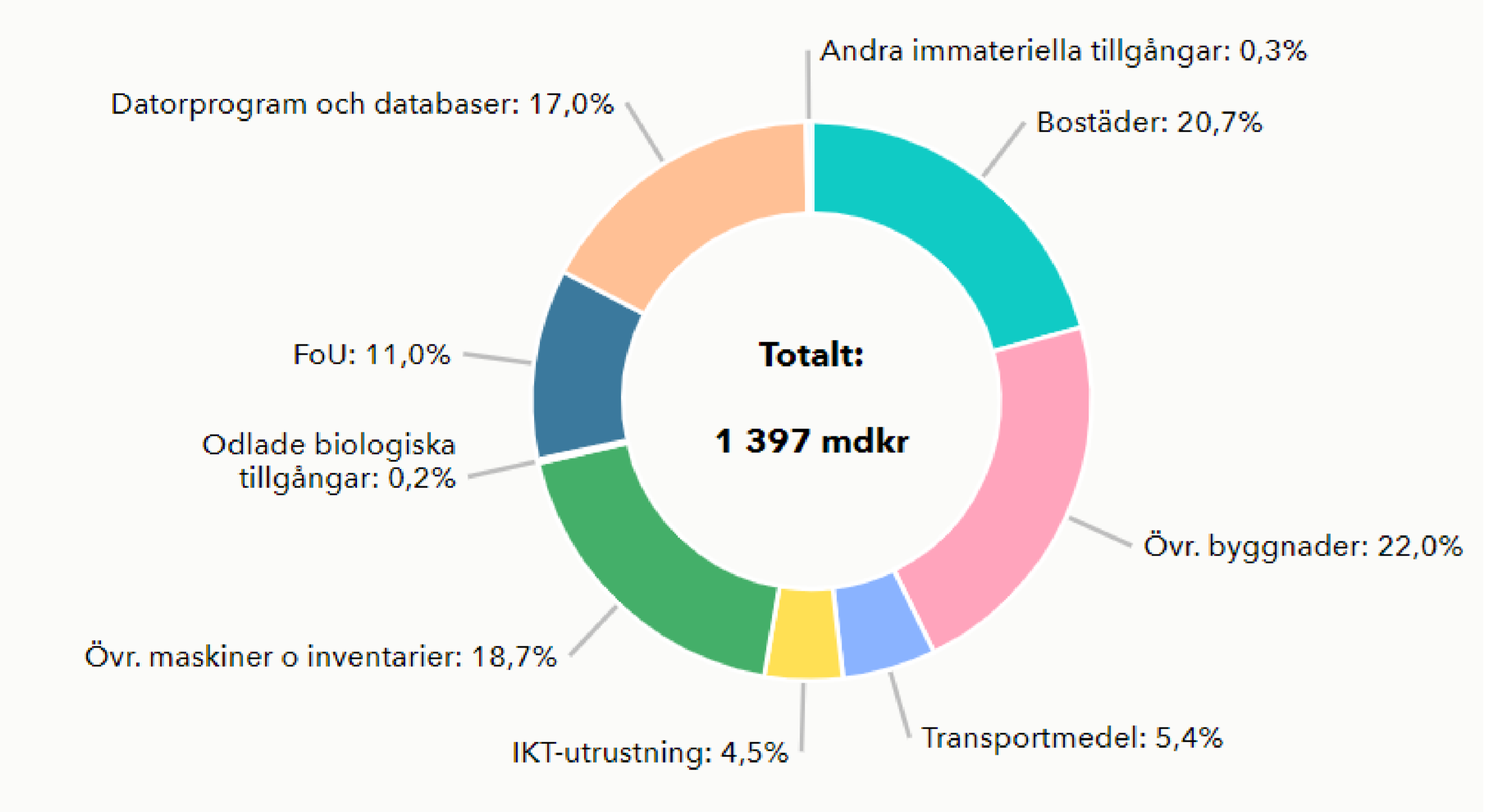
Att styra mot antagna klimatmål



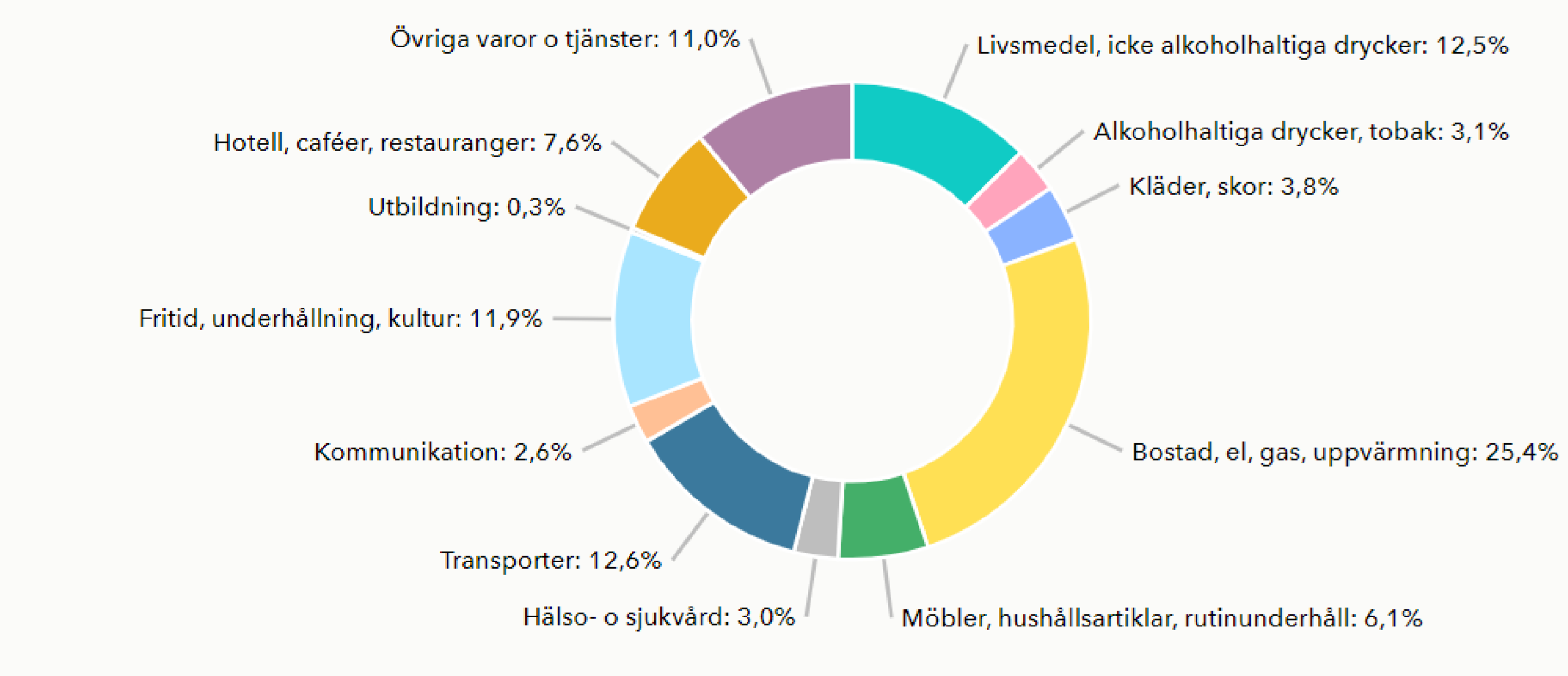
- Är våra klimatmål begripliga, evidensbaserade och mätbara samt kan omsättas och följas upp inom alla delar av kommunorganisationen och av andra aktörer?
- Finns det enhetliga och/eller kompatibla ramverk och styrmodeller, systemgränser och beräkningsmodeller hela vägen från kapitalanskaffning till investeringar, upphandling, uppföljning och rapportering?
- Om vi uppnår antagna mål, hur mycket reduceras utsläppen för området i förhållande till de övergripande klimatmålen?
- Om vi agerar på de planer vi har, kommer vi då att nå våra övergripande klimatmål?
- Om våra planer inte leder i mål, vilka ytterligare åtgärder krävs? Är viss investering i linje med våra klimatmål eller inte?
- Vilka mervärden (kostnads- nyttoanalys) är viktiga att ta med i beräkningen samt vad är värdet av dem?
- I vilken utsträckning bidrar en viss åtgärd och investering till våra klimatmål samt mervärden?
- Vilka åtgärder och investeringar är mest kostnadseffektiva?

Rikta investeringar och konsumtion i rätt riktning

Typer av investeringar år 2021



Hushållens konsumtion efter ändamål år 2022

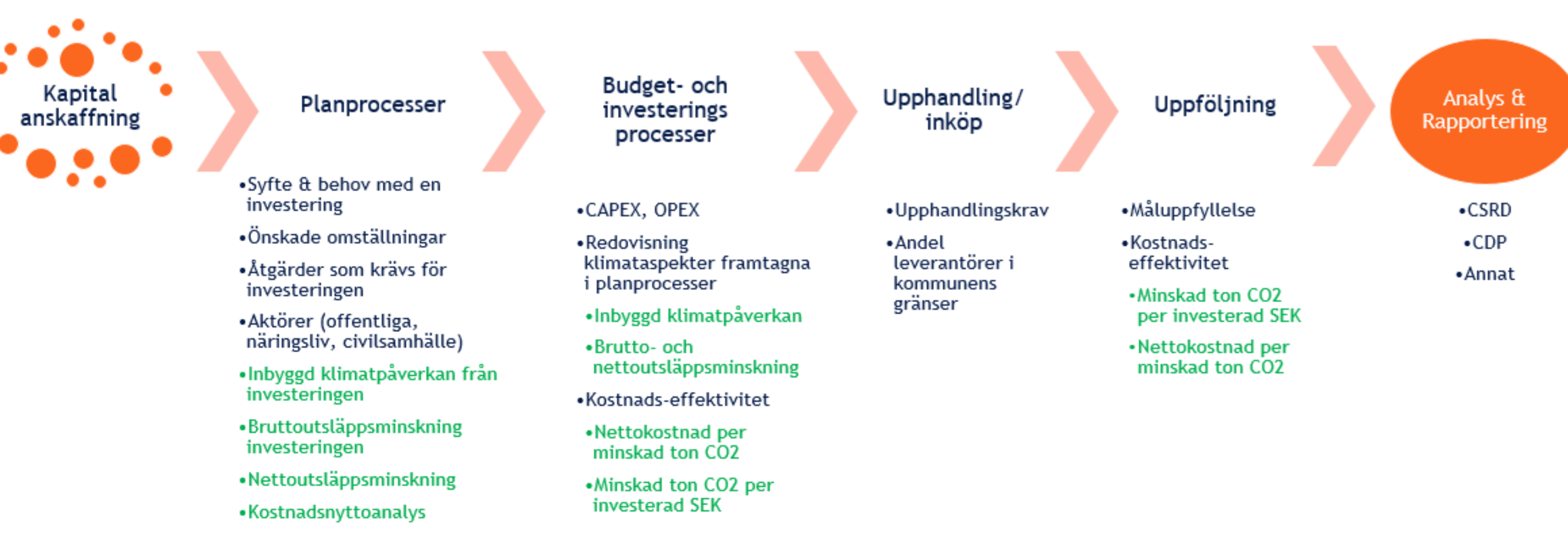
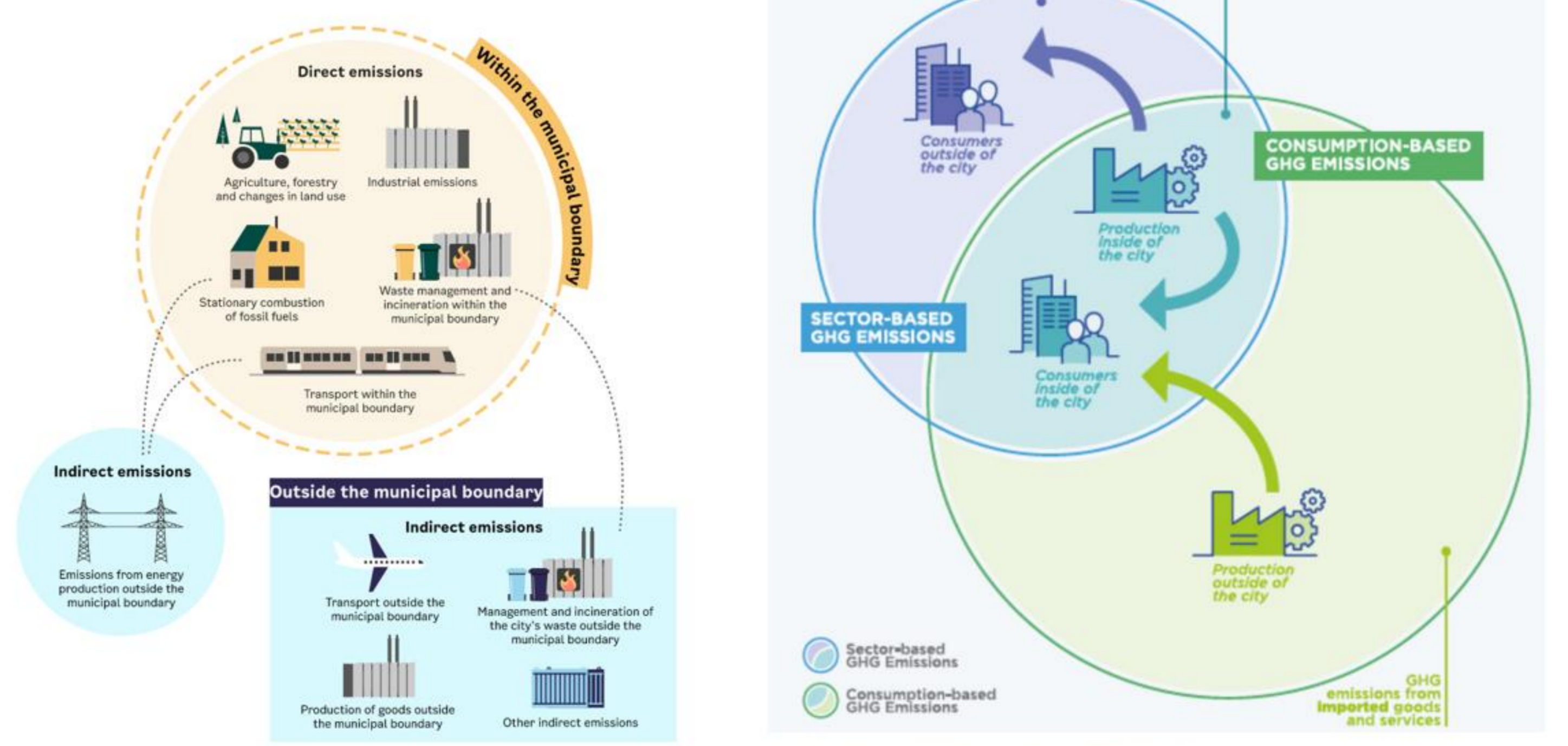


Klimatinvesteringsplaner för omställningsområden

Planering	Gapanalys omställningsområde	Ramverk Klimatberäkningar	Ramverk kostnyttanalyser	Workshop	Scenarioanalys	Klimatinvesteringsplanering
Planera genomförandet av uppdraget, ta fram underlag för analys och etablera samverkan med relaterade aktiviteter/projekt och behovsägare..	Göra fördjupade gapanalys av mål, policy, strategier och styrprocesser samt pågående och planerade åtgärder och investeringar för omställningsområdet i förhållande till klimatmål.	Ta fram ramverk som möjliggör beräkningar av åtgärders och investeringars klimatpåverkan exv. CO2 utsläpp under investerings livstid (direkt och indirekt) exv. Nettoutsläppsminskning CO2 Minskade utsläpp per investerad krona Nettokostnad per minskad ton CO2 Återbetalningstid utsläpp	Ta fram ramverk med valda kostnads-nyttospekter för klimatinvesteringar som möjliggör att styrning och prioritering av åtgärder och investeringar i linje med klimatmål och visioner.	Mobilisera aktörer, skapa gemensam förståelse för och förankring av klimatinvesteringsplan, få kännedom om och förståelse för mål, ambitioner, behov, pågående och planerade åtgärder och investeringar hos respektive aktör samt förslag	Genomföra scenarioanalyser för omställning – back casting och forecasting analyser samt ytterligare åtgärder och investeringar som krävs för att nå uppsatta klimatmål, givet de ambitioner och förutsättningar som finns.	Ta fram klimatinvesteringsplan för tillsammans med aktörer som har rådighet över investeringar som krävs.

* Kapitalutgifter och kapitalkostnad samt driftskostnader

VIKTEN AV SYSTEMGRÄNSER



KONTAKT

Charlotta Möller charlotta.moller@anthesisgroup.com
 Efstathia Vlassopoulou efstathia.vlassopoulou@anthesisgroup.com